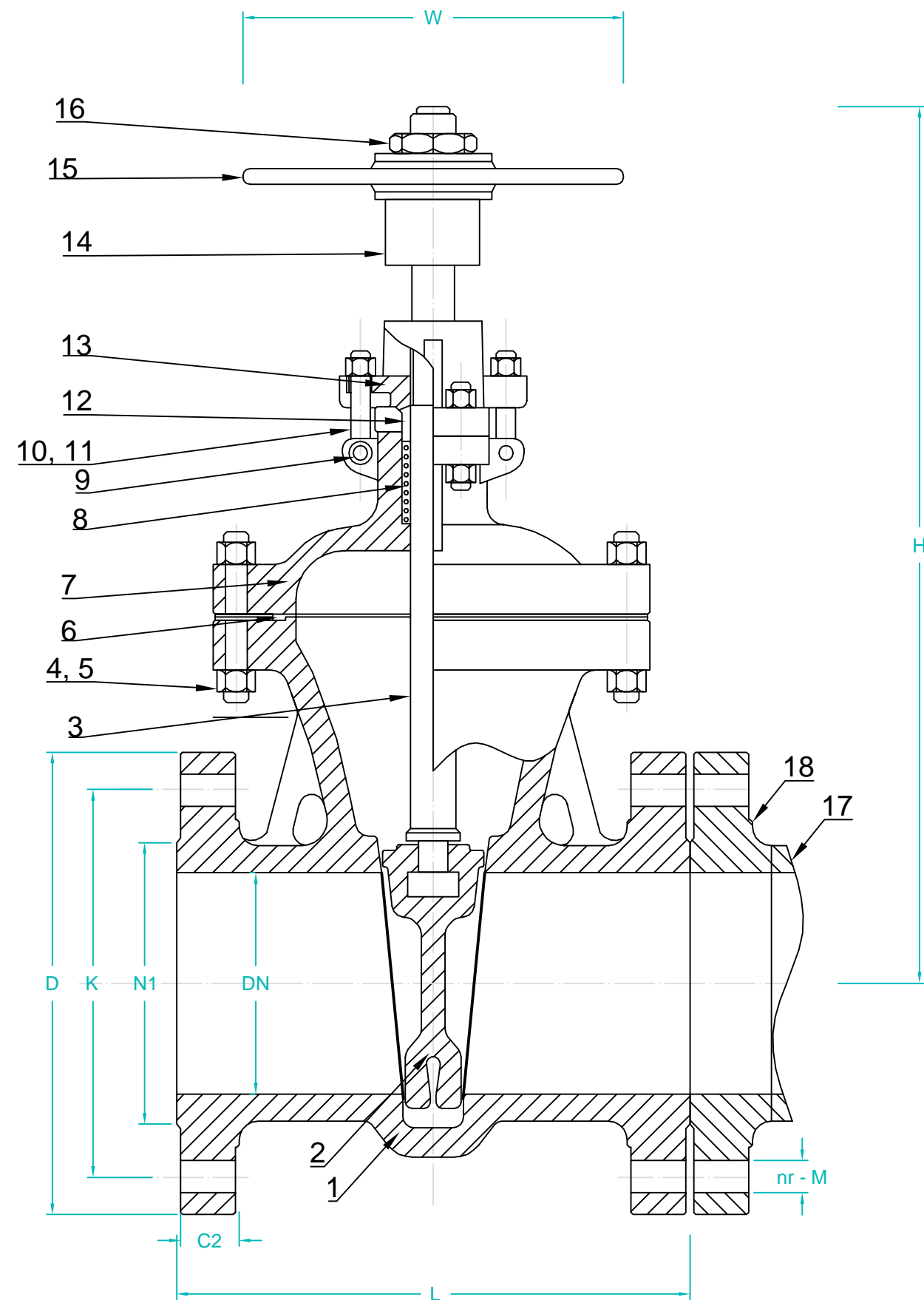


Detaliu ventil sertar pana



Dimensionare robinet 64 Kg/cm²									
DN [mm]	Dimensiuni generale [mm]			Dimensiuni flansa [mm]					Greutate [Kg]
	L	H	W	D	K	N1	C2	nr - M	
150	350	847	300	345	280	202	36	8 - M30	141
100	300	620	280	250	200	138	30	8 - M24	69
80	280	528	250	215	170	112	28	8 - M20	50
50	250	430	200	180	135	82	26	4 - M20	34

Poz.	DENUMIRE	STAS	MATERIAL	OBSERVATII
18	Contraflanse	SR EN 1092-1+A1:2013		
17	Teava stut	SR EN ISO 3183:2013		
16	Piulita		A29 1025	
15	Roata manevra	STAS 2723:81	A47	
14	Jug		A216 WCB	
13	Flansa presgarnitura		A216 WCB	
12	Presgarnitura		A182 F6	
11	Piulita presgarnitura		A194 2H	
10	Surub ochi presgarnitura		A193 B7	
9	Stift		AISI 1045	
8	Garnitura etansare		Grafit	
7	Manta		A216 WCB	
6	Garnitura etansare		SS304 + Grafit	
5	Prezon manta		A193 B7	
4	Piulita manta		A194 2H	
3	Tija		A182 F6	
2	Pana flexibila		A216 WCB + 13Cr	
1	Robinet cu sertar pana	pt. dimensiuni vezi tabel	A216 + 13Cr	pentru PN 64

Verificator/ Expert	Nume	Semnatura	Cerinta	Referat / Expertiza Nr. / Data	
S.C. SNIF PROIECT S.A. Targoviste Numar de inmatriculare J15/925/2005			Beneficiar: CONPET S.A. PLOIESTI		Pr. nr. 310
Specificatie	Nume	Semnatura	Scara:	"Inlocuire conducta de transport titei 6 5/8" Ochiuri-Moreni, in zona statie Ochiuri - traversare parau Slanic, in lungime de cca. 600m si in zona islaz Ocnita in lungime de cca. 3000m (total cca. 3600m) si refacere instalatie de lansare curatitoare din incinta Statiei Ochiuri"	Faza PT+CS+DE
Sef proiect	Ing. Costea Paul				
Desenat	Ing. Radu Florin		Data: 2015	Detaliu robinet sertar pana, PN 64	Pl. nr. 8
Proiectat	Ing. Costea Paul				